

**“ Si vivo con mis hermanos,
¿por qué no voy a ir al cole con mis hermanos?”**



**Fundación
Talita Madrid**



TALITA MADRID, FUNDACIÓN PRIVADA

Registro de Fundaciones Privadas de la Comunidad Autónoma de Madrid
número de hoja personal nº 621. Entidad sin ánimo de lucro constituida
el 15 de mayo de 2010.

Clasificada como fundación benéfica del tipo asistencial en virtud de la
resolución de la Conserjería de Justicia de la Comunidad Autónoma de
Madrid de 15 de mayo de 2016, con los beneficios fiscales
de acuerdo con la normativa aplicable.



91 563 07 13

C/ Joaquín Costa, 15. Edfo 2.
3ª planta. 28002 Madrid.

Página web: www.fundaciontalitamadrid.es

E-mail: info@fundaciontalitamadrid.es

Fundación Talita Madrid

[@talita_madrid](https://twitter.com/talita_madrid)



ESTIMADOS AMIGOS:

Tenemos el gusto de presentarles el proyecto de **Talita Fundación Privada Madrid**: un proyecto lleno de trabajo y esfuerzo al lado de personas con discapacidad y **necesidades educativas especiales**, sus familias, sus profesionales y tantas personas que con su trabajo desinteresado y su colaboración lo hacen posible.

Talita acompaña a las familias mediante su apoyo educativo y personal, coordina con los **centros educativos elegidos por las familias**, imparte sesiones de formación de profesorado, elaboración de materiales adaptados, dotación de estrategias al entorno, reorganización de recursos, asesoramiento, orientaciones, formación y sensibilización, fomentando una cultura de la diversidad en la escuela y en la sociedad.

También llevando a cabo proyectos de ocio y actividades dirigidas al crecimiento personal de las personas con discapacidad. Estamos muy agradecidos de que nos den la oportunidad de presentarles el proyecto de Talita. Queremos que estén a nuestro lado y así facilitar que todos los niños y jóvenes con discapacidad tengan **acceso a una educación de calidad con igualdad de oportunidades**: ayudando a desarrollar sus capacidades, a potenciar los apoyos, estrategias y recursos, a trabajar sus dificultades, a compensar sus carencias y con todo ello llevar a cabo una vida digna.



TODOS SOMOS IMPORTANTES. TODOS CONTAMOS.
Muchas gracias a todos



Órganos de gobierno

Patronato

Presidente: D. Felipe Calvo Manuel **Vocal:** Marta Domper Bardají
Vicepresidenta: Marta Bautista Sagüés **Vocal:** Cristina Pérez Hidalgo
Vocal: Marta Domper Bardají (D. Felio Vilarubias Guillamet)
Vocal: Cristina Pérez Hidalgo **Secretario no patrono:** Guillermo Gastón

Gerencia

Mar Hidalgo Rodríguez

Nacimiento, visión y valores

Talita Fundación Privada Madrid tiene su origen en Talita Fundación Privada que surgió hace casi dos décadas en Barcelona fruto de la voluntad de sus fundadores, padres de hijos con discapacidad intelectual, al experimentar la necesidad y detectar la importancia de la integración e **inclusión de sus hijos en un entorno ordinario**, y con voluntad de ayudar a otros padres en la misma situación y facilitándoles una vida plena y digna.

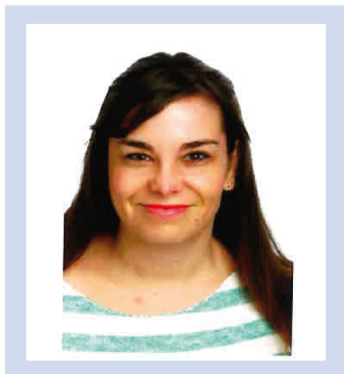
Nuestra misión es dar **apoyo a niños y jóvenes con discapacidad intelectual y necesidades educativas específicas**, impartir formación y facilitar recursos a maestros y profesionales, acompañar a las familias en este camino de desarrollo de sus hijos.

Se procura una atención personalizada de los alumnos y de sus familias. Nuestra actuación y servicios se fundamentan en una visión integral y trascendente de la persona humana. **Nos preocupa no sólo el aprendizaje, sino que tengan una vida plena**, autónoma, digna y feliz. Trabajamos con esfuerzo para mejorar la calidad de la atención y buscamos el perfeccionamiento profesional y humano de nuestro personal.

Amamos la diferencia, porque todos somos necesarios y podemos aportar nuestra riqueza respetando en el otro el derecho a la diferencia. Nuestra respuesta es dar atención a todas las cuestiones relativas a la integración y la inclusión, para que puedan desarrollar al máximo sus capacidades.

Los profesionales de Talita

Trabajamos con esfuerzo para mejorar la calidad de la atención, con un equipo profesional en continua formación, y por eso buscando siempre la [excelencia profesional y humana del personal](#).

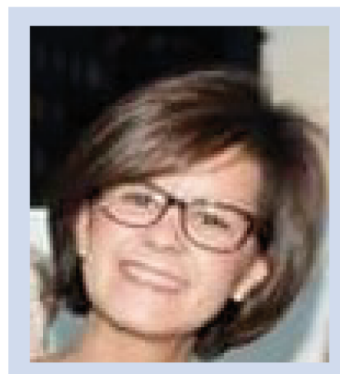


LAURA HERNANDO CABRERIZO, Coordinadora

Licenciada en Psicología por la Universidad Pontificia de Comillas. Curso de aptitud pedagógica (CAP) por la Universidad Complutense de Madrid. Máster experto universitario en intervención logopédica. Máster A.B.A., intervención basada en el análisis aplicado del comportamiento. Más de diez años de experiencia en intervención con niños con necesidades educativas.

VIRGINIA MIRAMÓN CORTÉS

Licenciada en Psicopedagogía por la Universidad Complutense de Madrid. Especialista en Atención Temprana y con formación en Psicomotricidad (Fundación ICSE). Terapeuta en Método Padovan de Reorganización Neurofuncional. En el ámbito de las necesidades educativas especiales desde hace más de quince años.



ÁFRICA CARABAÑO MARIBLANCA

Técnico Superior en Educación Infantil. Diplomada en Logopedia. Intérprete en lenguaje de signos. Especialista en Terapia Miofuncional. Experta en sistemas alternativos y aumentativos de comunicación. Más de 16 años de experiencia laboral.



ALFREDO ANDRÉS VALLEJO

Licenciado en Psicología Educativa por la UCM. Master Universitario en Formación del Profesorado en la especialidad de Orientación Educativa por la UCM. Experto Universitario en Psicopatología, intervención clínica y salud por la UNED. Más de 18 años dedicados a educación de personas de diferentes colectivos en contextos escolares, ocupacionales y profesionales.





Los profesionales de Talita

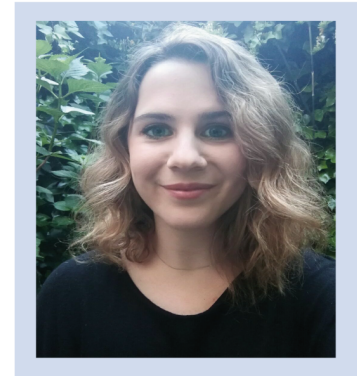


PATRICIA GOENA VIVES.

Grado Maestro en Educación Infantil y Máster de Psicopedagogía por el Centro Universitario Villanueva (Universidad Complutense de Madrid). Título Superior Propio en Neurociencias Aplicadas a la Educación, DECA, Mención en Inglés y Título de experto en Educación Personalizada por el Centro Universitario Villanueva. Maestra de Educación Infantil en el Colegio de Fomento Montealto y Educadora en la Fundación Talita Madrid.

MARINA GÓMEZ-LLUSÁ JIMÉNEZ

Graduada en Psicología y Máster en Neuropsicología Cognitiva por la Universidad Complutense de Madrid. Máster Oficial en Formación de Profesorado de Educación Secundaria Obligatoria y Bachillerato, especialidad: Orientación Educativa, en la Universidad Autónoma de Madrid. Certificados de Formación en Dificultades en el Aprendizaje y Atención a la Diversidad en Educación Infantil, Primaria y Secundaria.



PILAR CURTO

Licenciada en Psicología por la Universidad Complutense de Madrid. Máster en Neuro-rehabilitación por el Instituto Superior de Estudios Psicológicos. Especialista en Neuropsicología infantil y rehabilitación psicosocial. Seis años de experiencia trabajando con niños con necesidades educativas especiales.

NOEMÍ BÁEZ FORTES

Graduada en Logopedia por la universidad de Málaga. Máster en intervención logopédica en motricidad orofacial por la universidad complutense de Madrid. Con formaciones varias en TEA y dislexia. Experiencia en La fundación Talita desde hace 9 meses.



Servicios a familias, escuelas y profesionales

Aulas Itinerantes

A partir de una evaluación inicial, se planifica la intervención a realizar con el niño o joven en la escuela o el centro educativo ordinario, y **dentro del aula**. La intervención en el aula ordinaria implica una coordinación entre Talita, la familia y la escuela, que es fundamental.

En la actualidad trabajan en Talita ocho profesionales de la educación para atender los **más de 20 niños, chicos y jóvenes**, dándoles apoyo y acompañamiento en la escuela para ayudarlos en su desarrollo.

Talita sigue con sus **proyectos sociales asesorando y/o interviniendo en los colegios** *Aldeafuente, Aldovea, Cambrils, El Prado, Escuelas Pías San Fernando, Hogar Buen Consejo, Las Tablas Valverde, Montealto, Retamar, Santa María La Blanca y Veritas*, centros y escuelas ordinarias donde atendemos a niños con discapacidad y necesidades educativas específicas en situaciones de riesgo.



Acompañamiento a familias

La educación inclusiva es un reto y no un problema. Talita ha facilitado su experiencia a las familias, haciendo valoraciones y seguimiento mediante nuestro gabinete de orientación psicopedagógica. Hemos ofrecido acogida a nuevas familias con su hijo recién nacido.

Además de la asistencia ordinaria que se realiza con todas las familias que se acercan a **Talita**, realizamos la asistencia educativa personalizada a aquellos niños que por diversos motivos no pueden recibirla en el aula.



Servicios a escuelas y profesionales

Nuestra colaboración con escuelas ordinarias (públicas, concertadas y privadas) responde a nuestro compromiso de promover la inclusión educativa, y estamos a su disposición para dar apoyo profesional y técnico para la atención a la diversidad. **Nos adecuamos a las características y necesidades de cada centro**, siguiendo sus medidas organizativas y curriculares en cuanto a actividades propuestas, recursos utilizados, organización del aula, etc. **Ofrecemos orientación y formación al profesorado**, colaborando en la elaboración de adaptaciones curriculares y planes individualizados, administración de test colectivos, diagnósticos e informes técnicos, logopedias, etc.



Proyectos laborales

La integración educativa se realiza con el objetivo de alcanzar la plena realización de la persona, que entre otras facetas cubre también la profesional. Si bien actualmente no se desarrolla en Madrid, existe **el proyecto de transición a la etapa laboral y adulta**, de acompañamiento a los chicos, chicas y jóvenes durante el segundo ciclo de la ESO y en los Ciclos Formativos, con un proyecto formativo individualizado para desarrollar sus competencias y definir sus intereses, valorar sus capacidades y dar respuesta a sus inquietudes. Todo encaminado a que consigan autonomía y hacer un primer acercamiento a su futuro laboral, realizando un acompañamiento en su formación humana, personal y profesional.

Actividades

Continuando el modelo de nuestra fundación madre Talita Fundació Privada, con domicilio en Barcelona, y con el objetivo de lograr la plena integración de las personas con Síndrome de Down y otras discapacidades intelectuales en la sociedad, está previsto iniciar una serie de **actividades de fomento del ocio y otras áreas del desarrollo personal**. Se relacionan algunos de los proyectos para el curso 2017-2018.

Proyecto ocio

Organizado los sábados de octubre a junio donde niños y jóvenes con discapacidad intelectual se puedan reunir para disfrutar, aprender, crecer y encontrarse con compañeros con los que poder establecer una buena amistad, siempre coordinados por profesores de Talita. El proyecto alterna días de salida con jornadas de talleres, siempre **trabajando aspectos tanto sociales y de relación con los demás y el entorno**, como personales y de desarrollo madurativo.



Talleres: fotografía, musicales, artísticos, cocina, danza y teatro.



Salidas supervisadas por voluntarios bien implicados, con formación y experiencia (cine, flamenco, karaoke, museos, bolera, mercado, acuario, parque, etc.)





Colonias

Con el fin de trabajar todos los objetivos planteados durante el curso, como la autonomía, las habilidades sociales y la unión grupal, por mencionar algunos, se programa **una salida anual** de los chicos de nuestra Fundación.



Catequesis

Respetando la opción de las familias, y para aquellas que así lo solicitan, para niños y jóvenes con discapacidad intelectual se les ayuda **a preparar la Primera Comunión**, Confirmación y se les da formación humana continuada. Para trabajar una fe con obras y una caridad alegre y amable.

Curso de movilidad y seguridad vial

En colaboración con **Michelin** y con el fin de **mejorar su capacidad relacional y de movilidad en la sociedad**, está previsto el desarrollo de un curso de movilidad y seguridad vial para personas con y sin discapacidad.



Investigación e innovación

Durante el curso 2017-2018, y siempre que se cuente con los recursos suficientes, está prevista la celebración de las siguientes actividades de cursos y conferencias:

Conferencias y coloquios para padres y profesionales

- Aspectos Básicos del desarrollo global de la persona con discapacidad intelectual y su inclusión educativa.
- Qué hay que tener en cuenta a la hora de elegir escuela para nuestro hijo con discapacidad intelectual.
- La integración vivida desde Educación Infantil.
- La salud en el síndrome de Down: Preguntas y respuestas.
- Organismos y entidades oficiales en la etapa escolar.

Ciclo de conferencias en relación al patrimonio protegido

- Patrimonio Protegido: Tratamiento Tributario.
- Patrimonio Protegido: Tratamiento Jurídico.
- Mesa redonda.

Participación en congresos

Desde **Talita** fomentamos la participación de nuestros profesionales en los distintos congresos relacionados con su especialidad, como un modo de mejorar su formación y capacitación y facilitamos la investigación en temas relacionados con la discapacidad y la inclusión social, para lo cual resulta imprescindible el apoyo económico.



Comunicación



Calendario solidario

Anualmente se edita el Calendario Talita, del que podemos contar ya 14 ediciones y que cuenta con gran repercusión en los medios de comunicación. Siguiendo con la tarea de concienciación y sensibilización de la sociedad muestra fotografías de **personajes de relieve social junto con niños y jóvenes con síndrome de Down y otras discapacidades**. También el proyecto ha recogido fondos para la inclusión de personas con discapacidad intelectual y necesidades educativas específicas, formación de profesionales, atención de la diversidad en las escuelas, fomento de proyectos de ocio y tiempo libre, becas a familias en riesgo de exclusión, etc.

Felicitaciones de Navidad

Para particulares y empresas, **personalizadas con su logo y mensaje**. Cada año Talita edita los calendarios solidarios con los que se financian parte de sus actividades.

Concierto Solidario

Una vez al año, con la colaboración de grupos musicales se organiza el concierto solidario, con el fin de **dar a conocer las actividades de Talita y recaudar fondos**.

Cena benéfica

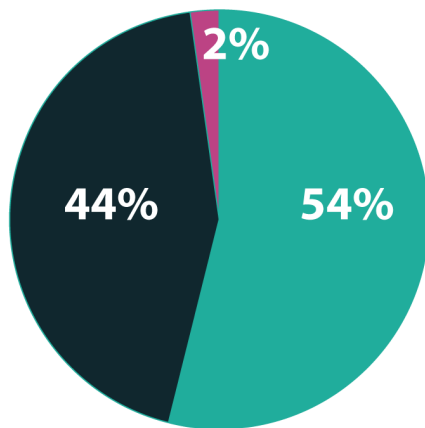
Durante el mes de septiembre tiene lugar la Cena-Gala Benéfica, un momento de **reunión de padres, profesionales, patronos y simpatizantes de la Fundación**. Durante la misma, tiene lugar una rifa solidaria presentada por algún personaje de relevancia en la vida social. Este año 2017 se celebró, gracias a la solidaridad de Kike Sarasola, en la **terrazza del Hotel Room Mate Óscar**, y contó con la participación de María Teresa Campos, Bigote Arrocet, entre otros.

Gestión económica

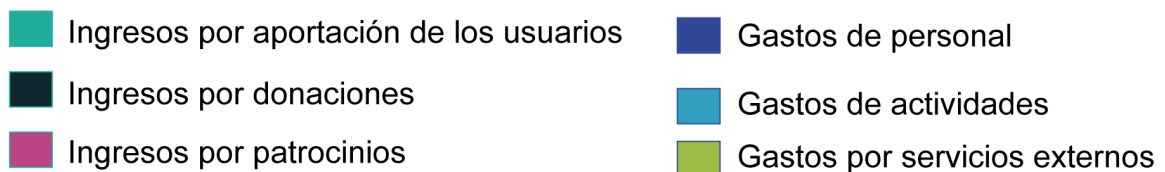
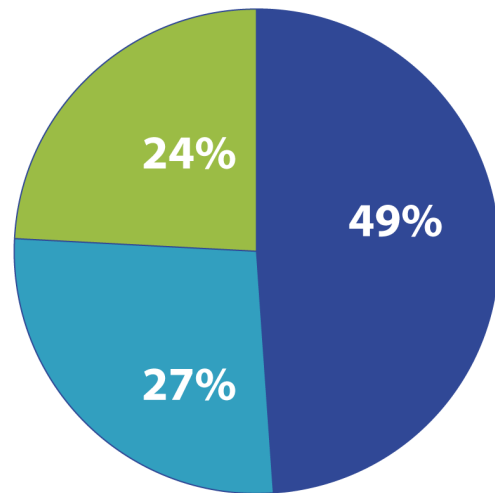
Talita es una fundación sin ánimo de lucro, [organización transparente y que rinde cuentas](#). Los donativos gozan de las exenciones fiscales establecidas por ley.

El patronato aprueba y firma las cuentas anuales, y cumple con la obligación legal de presentarlas al Protectorado de Fundaciones de la Comunidad de Madrid y a Hacienda, donde están depositadas y pueden ser consultadas.

Ingresos 2016-2017



Gastos 2016-2017



[La educación es la herramienta más poderosa para cambiar el mundo](#), y todas las personas han de tener las oportunidades para alcanzar los conocimientos y habilidades, y las competencias básicas para llegar a ser lo más autónomos posible.

Talita quiere acercar los recursos donde se encuentran las personas con necesidades: [todavía hay muchas barreras](#) para que las personas con discapacidad intelectual y necesidades educativas especiales puedan acceder a una educación normalizada y puedan estar integradas en escuela ordinaria.



Los **objetivos** de Talita para el ejercicio 2017/2018 son los siguientes:

- 1 **Incrementar el número de niños** que se benefician de los servicios de la Fundación.
- 2 **Llegar a más colegios** y facilitarles los medios para lograr la plena integración de niños y jóvenes con discapacidad intelectual.
- 3 **Otorgar becas a familias** que no pueden acceder a los servicios de Talita o que les supone un grave quebranto en su economía familiar dado que el coste medio mensual del servicio ronda los 600 €.
- 4 Garantizar la sostenibilidad y **estabilidad económica de los profesionales** de Talita para poder ofrecerles su continuidad a lo largo de varios ejercicios.

Ingresos	2016-2017
Ingresos por aportación de usuarios	68.190,00
Ingresos por patrocinios	3.000,00
Ingresos por donaciones	83.818,00
TOTAL DE INGRESOS	155.008,00
Gastos	2016-2017
Gastos de personal	71.166,00
Gastos de actividades	39.245,00
Gastos por servicios exteriores	33.708,00
TOTAL DE GASTOS	144.119,00
Resultado (antes de impuestos)	-

Para poder conseguir estos objetivos, son necesarios medios económicos adicionales, y se solicita una ayuda anual durante los próximos años.



¿Por qué le pedimos
que colabore con
Talita?

Porque ayuda a la **plena integración educativa** de los niños con Síndrome de Down y otras discapacidades neurosensoriales en su entorno habitual.

Porque colabora en la **formación y estabilidad profesional de nuestros educadores**, pieza clave del apoyo de nuestros niños.

Porque es necesario **dar visibilidad plena en nuestra sociedad** de los niños con Síndrome de Down: ver y ser vistos.

Porque sin su ayuda no será posible realizar muchos de los proyectos que en este documento se presentan.